

Orthopädie

Zeitschrift für Prävention und Rehabilitation

schuhtechnik



Offizielles Organ des
Zentralverbandes
Gesundheitshandwerk
Orthopädieschuhtechnik
und des
Internationalen Verbandes
der Orthopädieschuhtechniker

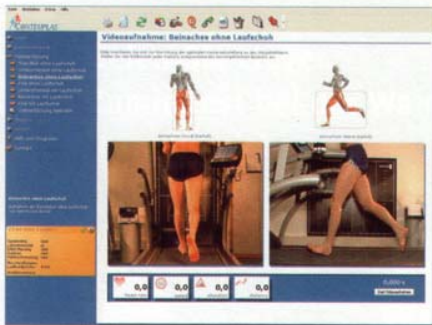


- ● Einlagen:
Neues Konzept zur Sportversorgung
- ● Bewegungsanalyse:
Laufen und Gehen im Vergleich
- ● Biomechanik:
Operationssimulation am Fuß

7/8/2005

Currex, Hamburg:

Neue Software zur Laufanalyse



Die Daten der Laufbandanalyse werden in den Computer eingespeist und weiterverarbeitet.

Eine Laufanalyse benötigt Zeit. Diesen Aufwand will die neu entwickelte Analysesoftware der Firma Currex auf ein Minimum reduzieren. Dem System liegt ein in der Praxis bewährtes Schema für Laufanalysen zugrunde, durch das der Benutzer von der Software Schritt für Schritt geführt wird – von der Erfassung der Personendaten, über die Aufzeichnung der Videos und deren Analyse bis hin zum flexiblen Report. Der Anwender werde nur mit den aktuell benötigten Funktionalitäten konfrontiert. Nach Eingabe der Patientendaten und der Auswahl des Analyseziels – zum Beispiel die Region Sprunggelenk/Unterschenkel oder die Region Knie/Beinachse – gibt das System die einzelnen

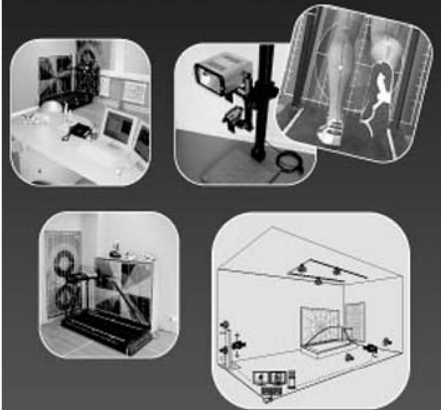
Schritte der Analyse vor, das heißt, wie die Kameras positioniert sein müssen und was aufgenommen wird. Die Messung von kinematischen Daten wie Winkeln oder Distanzen erfolgt nach genauen Vorgaben. Dadurch soll die Bearbeitungszeit wesentlich minimiert

werden. Auch bei der Auswertung bietet das System dem Nutzer die relevanten Daten an und gibt Hilfestellung bei der Beurteilung der gewonnenen Analysedaten. So ist es beispielsweise möglich, die Bewegung der Marker (Knie, Sprunggelenk, Hüfte) als Bewegungslinie darstellen zu lassen, um den Verlauf der Bewegung besser beurteilen zu können. Auch das Übereinanderlegen dieser Bewegungslinien ist denkbar. Selbstverständlich ist es auch möglich, Winkelmessungen zwischen den einzelnen Segmenten vorzunehmen. In Kombination mit der ebenfalls von Currex angebotenen Beratungssoftware „motion quest“ können die Ergebnisse der Laufanalyse mit der Abfrage anatomi-

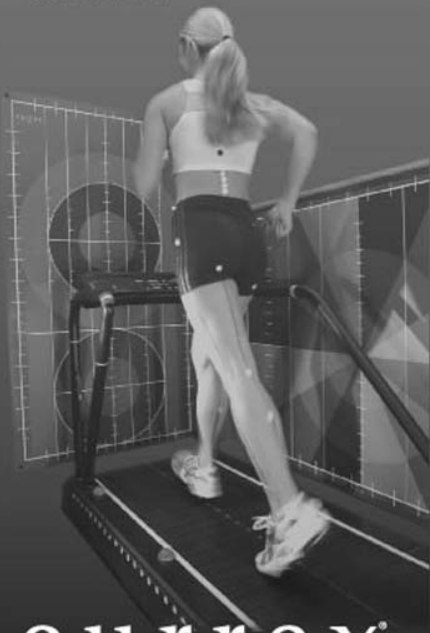
scher und funktioneller Patientendaten, einer Schuhberatung und Tipps für individuell abgestimmte Dehn- und Kräftigungsübungen kombiniert werden. Die Dokumentation erfolgt automatisch und kann neben der Bildschirmdarstellung ausgedruckt oder als Datei gespeichert und/oder versendet werden. Die Software wird in verschiedenen Konfigurationen und Ausbaustufen erscheinen.

Entwickler der Laufanalyse-Software ist die in diesem Jahr gegründete Firma Contemplas, deren Mitarbeiter früher bei einem anderen Softwareunternehmen für Analysesysteme arbeiteten und in dieser Zeit schon eng mit Currex kooperierten. Die Firma Currex bietet das „motion-quest“-System bereits seit einigen Jahren an und ist außerdem stark in der Aus- und Weiterbildung für die Video-Bewegungsanalyse tätig. Die Markteinführung der neuen Software ist für September 2005 geplant. Testversionen sind aber schon vorab erhältlich. Info: Tel.: 0 40 /41 34 60-60, Internet: www.currex.de.

DYNAMISCHE DIGITALE BEWEGUNGS ANALYSE



- Planung Ihres Lauflabors
- Video-Analysesoftware
- motionQuest (Beratungssoftware)
- Professionelle Laufbänder
- Kameras & Beleuchtung
- Kalibrierungstafeln
- Montage und Einweisung
- Seminare und Workshops
- Know-How



currex[®]
SOFTWARE & TRAINING

Herbert-Weichmann-Str.7 - 22085 Hamburg
Tel: 040/41346060 Fax: 040/41346069
info@currex.de - www.currex.de